

INSTRUKCJA PRZEPROWADZANIA BADANIA

Zestaw wysyłkowy FloraGEN®

Badanie genetyczne mikrobioty jelitowej
DIAGNOSTYKA DYSBIOZY

1.

Zestaw do badania

WAŻNE informacje przed badaniem:

1. Badanie może zostać wykonane wyłącznie wtedy, gdy Pacjent w momencie jego przeprowadzania nie wykazuje żadnych objawów infekcji oraz nie chorował w ciągu 1–2 tygodni przed terminem wykonania badania.
2. **Pamiętaj!** Próbka powinna pochodzić od osoby, której dane zostały podane podczas składania zamówienia.
3. Nieprawidłowe pobranie materiału może mieć wpływ na jakość materiału lub brak wyniku.

1. Zawartość zestawu

Twój zestaw do badania powinien zawierać:

- instrukcja pobrania próbki kału,
- probówka z patyczkiem do pobrania próbki kału (w probówce znajduje się bufor (płyn) - nie wylewaj go; całość (probówka wraz z patyczkiem) zapakowana jest w foliowe opakowanie),
WAŻNE: Bufor (płyn) znajdujący się w probówce może działać drażniąco na drogi oddechowe, w kontakcie ze skórą i po połknięciu. Chronić przed dziećmi,
- arkusz na toaletę,
- jednorazowe rękawiczki,
- oświadczenie pacjenta,
- kartonik do odbioru wyników,
- zestaw kodów do identyfikacji materiału pacjenta,
- foliopak do odesłania próbki z materiałem.

2. Informacje o zestawie i przeprowadzeniu badania:

- zestaw przeznaczony wyłącznie do jednorazowego użytku;
- ułóż wszystkie elementy zestawu na czystej powierzchni i sprawdź przed użyciem, czy zestaw jest kompletny;
- niekompletny zestaw nie nadaje się do użytku;
- przed badaniem sprawdź termin ważności zestawu (na probówce oraz na pudełku);
- w przypadku braku elementów w zestawie, przekroczonego terminu przydatności lub ich uszkodzenia, skontaktuj się z Biurem Obsługi Klienta: cs@alab.com.pl;
- wypełnij i podpisz oświadczenie na wykonanie badania (w przypadku osoby niepełnoletniej, oświadczenie podpisuje opiekun prawny);
- przechowuj próbkę i pozostałe elementy zestawu w temperaturze pokojowej.

2.

Przebieg badania

- Materiałem do badania jest kał.
- Przed przystąpieniem do pobrania próbki upewnij się, że zawartość pudełka jest zgodna z listą "Zawartość zestawu".
- Przed przystąpieniem do pobrania próbki zapoznaj się z punktem nr 3 - „Instrukcja pobrania”.
- Upewnij się, że materiał pobrany z kału nie jest wymieszany z moczem ani z wodą z toalety. W tym celu zalecane jest użycie arkusza dołączonego do zestawu.
- Wypełnij etykietę na probówce danymi (imię i nazwisko) oraz datą pobrania materiału.
- Po pobraniu przechowuj próbkę w stabilnej temperaturze pokojowej (10-25°C).
- Pobrany materiał należy jak najszybciej odesłać do laboratorium. Odeślij próbkę tego samego dnia, w którym nastąpiło pobranie materiału.
- **WAŻNE:** W pudełku znajdują się kody kreskowe, które umożliwiają identyfikację materiału pacjenta i odbiór wyników. Dwa z nich zostały już umieszczone na:
 1. oświadczeniu pacjenta (wypełnij i odeślij je w pudełku wraz z materiałem);
 2. kartoniku do odbioru wyników (zostaw go w celu odebrania wyniku badań).Dwa pozostałe należy umieścić na:
 1. probówce z materiałem (nie zaklejaj informacji z danymi osobowymi i datą pobrania);
 2. pudełku, w którym odeślesz materiał.

Wynik badania i dalsze kroki:

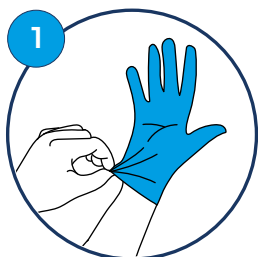
Czas oczekiwania na wynik: do 21 dni roboczych od zarejestrowania materiału w laboratorium.

Po otrzymaniu wyniku: skonsultuj się z lekarzem lub dietetykiem, by omówić wyniki

i dalsze postępowanie terapeutyczne.

3.

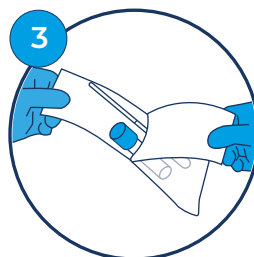
Instrukcja pobrania



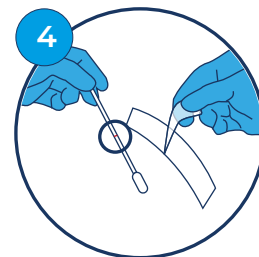
Załóż rękawiczki jednorazowe.



Zalecane jest użycie arkusza do pobierania materiału: ostrożnie rozłóż arkusz i przymocuj go do toalety.



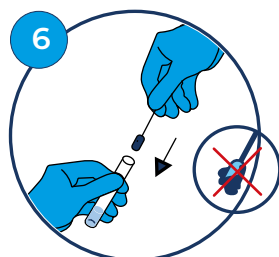
Otwórz opakowanie z probówką i patyczkiem. Wymij probówkę, ostrożnie zdejmij nakrętkę. Następnie umieść probówkę na stabilnej powierzchni. **WAŻNE:** uważaj, aby nie rozlać buforu (płyn) znajdującego się wewnątrz probówki.



Wymij patyczek z opakowania, trzymając go nad czerwoną linią, aby uniknąć zanieczyszczenia.



Włóż patyczek do próbki kału i przekręć go. Powtórz czynność kilka razy, aż cała końcówka patyczka zostanie pokryta cienką warstwą próbki. **PAMIĘTAJ:** wystarczy niewielka ilość materiału.



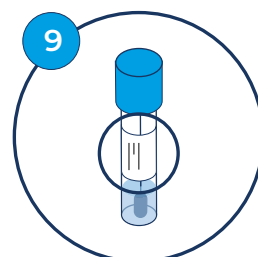
Umieść patyczek w probówce.



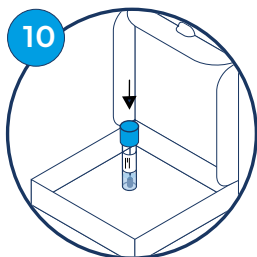
A następnie odłam górną część patyczka (przy czerwonej linii) i dokładnie zakręć nakrętkę.



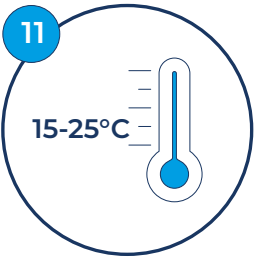
Wypuść arkusz wraz z resztą materiału bezpośrednio do toalety. Odczekaj 20 sekund i spuść całość w toalecie.



Podpisz pojemnik z próbką na etykiecie (DATA pobrania próbki oraz imię i nazwisko).



Przenieś próbkę z materiałem do oryginalnego tekturowego pudełka.



Po pobraniu przechowuj próbkę w stabilnej temperaturze pokojowej (10-25°C). Zapewnij bezpieczne dotarcie próbki do laboratorium, najlepiej w ciągu 24 godzin od pobrania.

4.

Odesłanie badania

Pamiętaj, aby odesłać zestaw niezwłocznie po pobraniu materiału.

Badanie należy zaplanować tak, aby wykonać je i nadać przesyłkę od poniedziałku do środy.

Zalecamy wykonanie badania w dniu nadania przesyłki (kurierem lub poprzez Paczkomat® InPost).

Przy zakupie badania wybrałeś jedną z trzech opcji dostawy: paczkomat® InPost, kurier InPost, oraz kurier UPS.

Materiał odsyłasz taką samą drogą, jaką przyszło zamówienie, czyli:

1. Paczkomat InPost® (dostawa) - paczkomat® InPost (zwrot).
2. Kurier InPost (dostawa) - kurier InPost (zwrot).
3. Kurier UPS (dostawa) - kurier UPS (zwrot).

Odsyłając zestaw, postępuj zgodnie z poniższą instrukcją:

Opcja 1. Paczkomat® InPost

Po zakupie badania w sklepie alab.pl wybierając opcję „paczkomat” otrzymasz kod umożliwiający nadanie zwrotne przesyłki w Paczkomacie® InPost wraz z terminem, po którego upływie kod utraci ważność (45 dni od otrzymania kodu). Informacje otrzymasz e-mailem w ciągu 2 dni roboczych od InPost.

Przygotowanie przesyłki:

- umieść pobrany materiał wraz z kodem kreskowym w pudełku,
- pudełko włóż do foliopaku i dokładnie zamknij,
- na opakowaniu przesyłki zapisz kod otrzymany e-mailem od InPost.

Nadanie przesyłki w Paczkomacie® InPost:

- na ekranie urządzenia wybierz opcję „Nadaj paczkę”,
- wpisz kod otrzymany e-mailem od InPost,
- włóż przesyłkę do skrytki i zamknij drzwiczki.

Przesyłka zostanie automatycznie wysłana do laboratorium.

Opcja 2. Kurier InPost

W zestawie do pobrania badania, który otrzymasz znajduje się etykieta zwrotna (ważna 60 dni od dnia zakupu) oraz foliopak.

Przygotowanie przesyłki:

- umieść pobrany materiał wraz z kodem kreskowym w pudełku;
- pudełko włóż do foliopaku i dokładnie zamknij;
- naklej etykietę zwrotną na foliopak;
- aby zlecić odbiór przesyłki przez kuriera InPost, wyślij e-mail na adres przesylki@alab.com.pl; z danymi niezbędnymi do zamówienia kuriera:
 - adres odbioru,
 - imię i nazwisko,
 - numer telefonu kontaktowego,
 - data i godzina odbioru,
 - numer zamówienia (znajdziesz go w mailu potwierdzającym zakup badania),
 - informacja o tym, że jest to badanie wysyłkowe.
- mailowo otrzymasz potwierdzenie zamówienia kuriera InPost z adresu przesylki@alab.com.pl;
- przekaz kurierowi przesyłkę w umówionym terminie.

Opcja 3. Kurier UPS

Do zestawu pobraniowego został dołączony list przewozowy ważny 30 dni od dnia zakupu. Pamiętaj, aby odesłać zestaw niezwłocznie po pobraniu materiału.

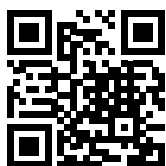
Przygotowanie przesyłki:

- umieść pobrany materiał w pudełku,
- zapakuj pudełko w załączone kopertę z etykietą zwrotną UPS,
- zadzwoń na infolinię UPS +48 22 534 00 00 i zamów Kuriera po odbiór przesyłki.

5.

Odbiór wyników

Zatrzymaj swój kod badania!



Tutaj odbierzesz wynik

Wynik online można odebrać na stronie <https://www.alab.pl/wyniki>

1.

Podaj PESEL lub datę urodzenia.

2.

Wpisz kod kreskowy badania.

3.

Kliknij „Pobierz wyniki badań”.

Jeśli masz pytania lub wątpliwości skontaktuj się z nami: cs@alab.com.pl

Więcej informacji o badaniu:



[https://www.alab.pl/badanie/
mikrobiota-genetyczna-floragen](https://www.alab.pl/badanie/mikrobiota-genetyczna-floragen)



www.alab.pl

ALAB laboratoria Sp. z o.o.

Biuro Obsługi Klienta: cs@alab.com.pl, tel. 22 349 11 94

Adres do korespondencji: ul. Zawodzie 22, 02-981 Warszawa